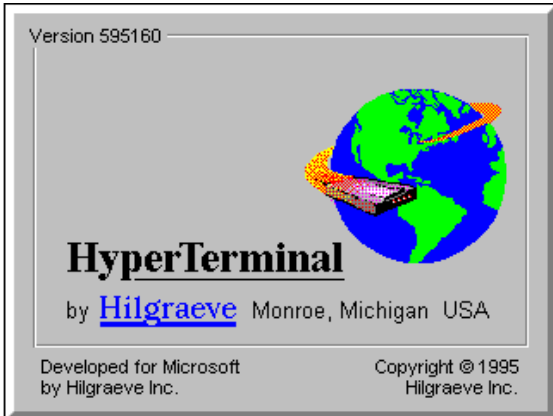


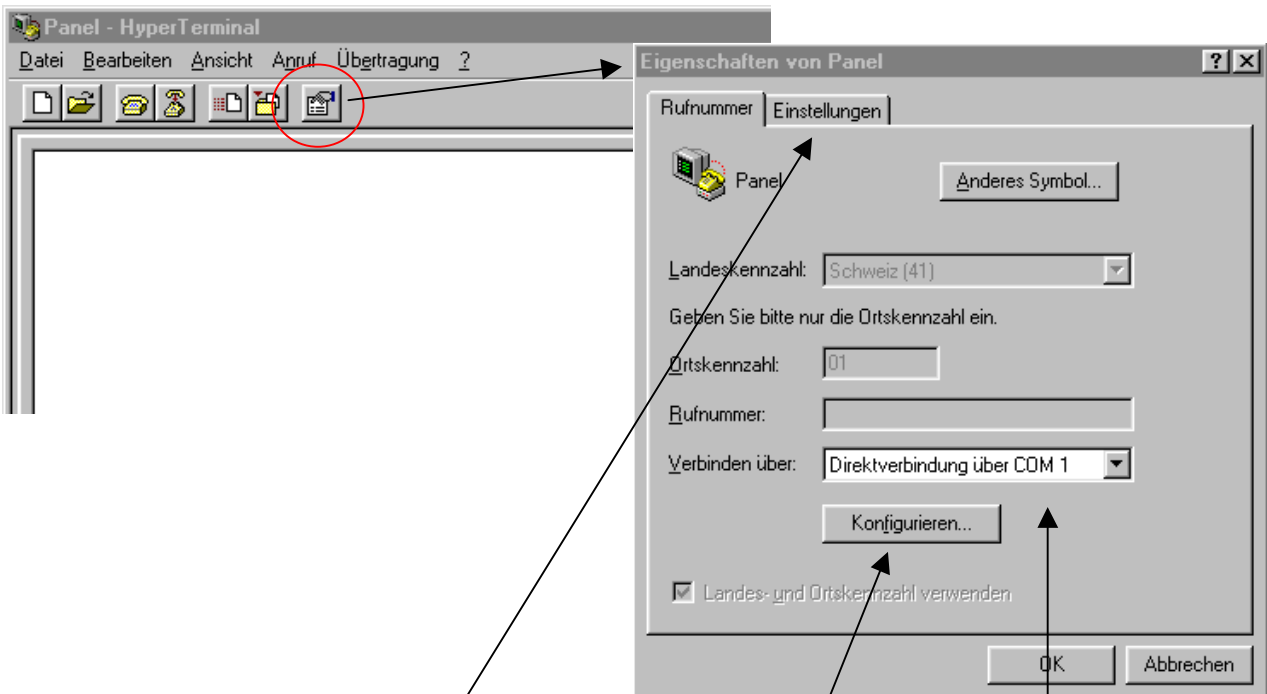
MS HyperTerminal Kommunikation zwischen den Infratek Power Analyzern und einem PC.

Sie können auf einfache Art die Kommunikation zwischen einem Infratek Power Analyzer und einem PC überprüfen in dem Sie das Programm **HyperTerminal** verwenden. HyperTerminal ist ein Terminalprogramm welches in der Regel bei jeder Windows – Installation auch installiert wird. Sie finden HyperTerminal im Zubehör Verzeichnis:

Start → Programme → Zubehör → HyperTerminal



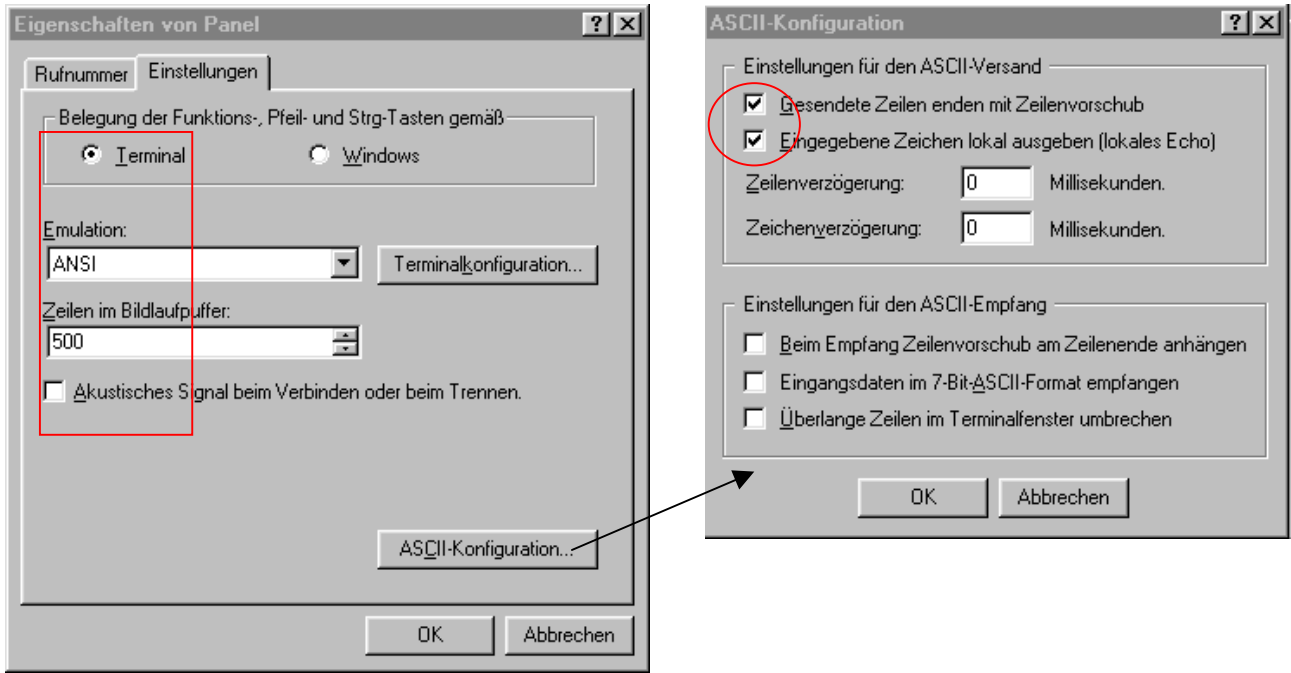
Das folgende HyperTerminal Panel erscheint. Klicken Sie auf Eigenschaften um HyperTerminal zu editieren.



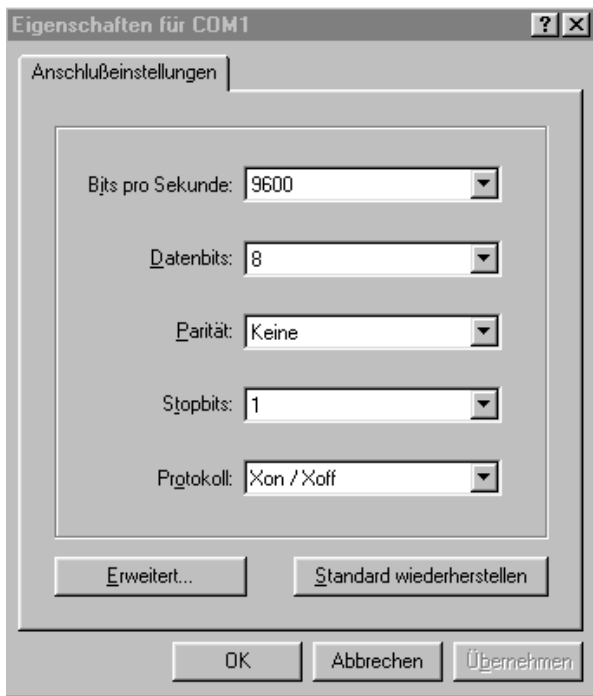
1. Einstellungen

2. Kongfigurieren

3. Verbinden über.....



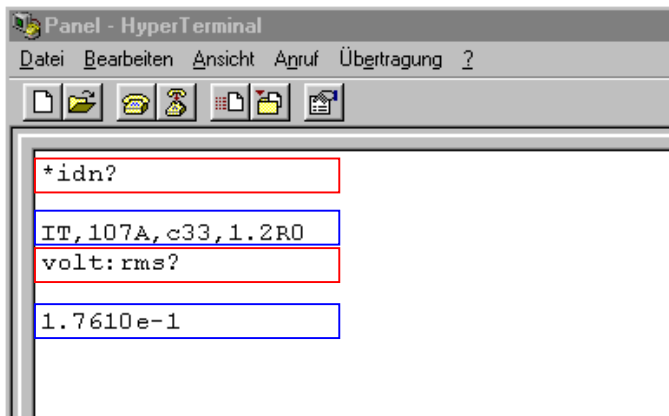
Clicken Sie auf Konfigurieren um die Anschlusseinstellungen zu setzen.



Nach Beendigung kann nun eine Verbindung zum Infratek Instrument hergestellt werden:



Clicken Sie auf Verbinden.



- 1) Eingabe: *idn? dann ENTER
 Resultat: IT, 107A,c33,1.2R0 ID-string vom 107A Power Analyzer

- 2) Eingabe: volt:rms? dann ENTER
 Resultat: 1.7610e-1 Voltage rms Messwert